

LEGENDA

IL TERRITORIO URBANIZZATO

- centro storico
- nucleo storico
- ambito di pertinenza di centro-nucleo storico
- territorio urbanizzato
- emergenza storico-architettonica

CRONOLOGIA DELL'EDIFICATO

- edificato esistente al 1954
- edificato successivo al 1954

ARCHITETTURA RELIGIOSA

- abbazia
- sacratio
- pieve
- chiesa
- santuario
- eremo
- convento

ARCHITETTURA MILITARE STORICA

- fortificazione esterne
- fortificazione lucchesi
- fortificazione diruta

I SERVIZI

- poli di servizi di livello sovracomunale
- poli di servizi di livello comunale
- presidi locali (esistenti da consolidare o da realizzare)

I POLI DI SERVIZI DI AREA VASTA

- polo di protezione civile
- polo di istruzione superiore
- polo teatrale e culturale

I POLI DEL TURISMO

SERVIZI ESISTENTI

- principali strutture di vendita non alimentari
- principali strutture di vendita alimentari
- servizi per la sicurezza
- biblioteca
- teatro
- ospedale
- municipio
- attrezzatura scolastica
- museo
- attrezzatura sportiva
- piscina
- area a verde pubblico
- cimitero

LA RETE COMMERCIALE

- poli commerciali sovracomunali
- poli di interesse locale
- poli con necessità di presidio locale (esistenti da consolidare o da realizzare)

GLI INSEDIAMENTI PRODUTTIVI

- piattaforme produttive
- nuclei produttivi
- insediamenti produttivi sparsi
- polo della produzione idroelettrica
- polo delle acque minerali
- polo delle attività estrattive del marmo e lavorazioni connesse
- polo delle attività estrattive di pietra calcarea

ATTREZZATURE TECNOLOGICHE

- campo fotovoltaico
- centrale idroelettrica
- impianto gestione rifiuti
- telescaldamento

UTILE

- confine comunale

IL TERRITORIO RURALE

- i poli dell'agricoltura innovativa
- le aree del turismo escursionistico-naturalistico
- la tutela del territorio e la prevenzione dei rischi viabilità storica
- i tracciati della mobilità lenta
- noleggio bike-sharing
- alpeggi
- alpeggi allo stato di rudere
- gestiti poligonali
- gestiti puntuali
- grotte
- area contigua di cava (ACC) ricadente nel Parco Apuano

SITI NATURA 2000 E SIR

- siti di interesse comunitario SIC
- zone a protezione speciale ZPS
- siti di interesse regionale SIR

PARCHE E RISERVE NATURALI

- Parco Nazionale dell'Appennino Tosco-Emiliano
- Parco Regionale delle Alpi Apuane
- Riserva Naturale Statale di Lamarsosa
- Riserva Naturale Statale di Orocchiaia
- Riserva Naturale della Piena di Cortina
- aree boscate e forestali

MORFOTPI RURALI DEL PIT-PPR

- morfotipo dei campi chiusi a seminativo o a prato di collina e di montagna
- morfotipo dei campi chiusi a seminativo o a prato di pianura e delle prime pendici collinari
- morfotipo dei seminativi semplificati di pianura o ffordavalle
- morfotipo dei seminativi semplificati in area a bassa pressione immediata
- morfotipo del mosaico culturale complesso a maglia fitta di pianura e delle prime pendici collinari
- morfotipo del mosaico culturale e particolare complesso di assetto tradizionale di collina e di montagna
- morfotipo del seminativo e oliveto prevalenti di collina
- morfotipo della olivicoltura
- morfotipo delle praterie e dei pascoli di alta montagna e di crinale
- morfotipo delle praterie e dei pascoli di medio montagna

COPIANIFICAZIONE

- previsioni di interesse comunale assoggettate a conferenza di copianificazione
- sigla previsione (da vertice conferenza copianificazione)

LA MOBILITA'

LE INFRASTRUTTURE DI INTERESSE SOVRACOMUNALE

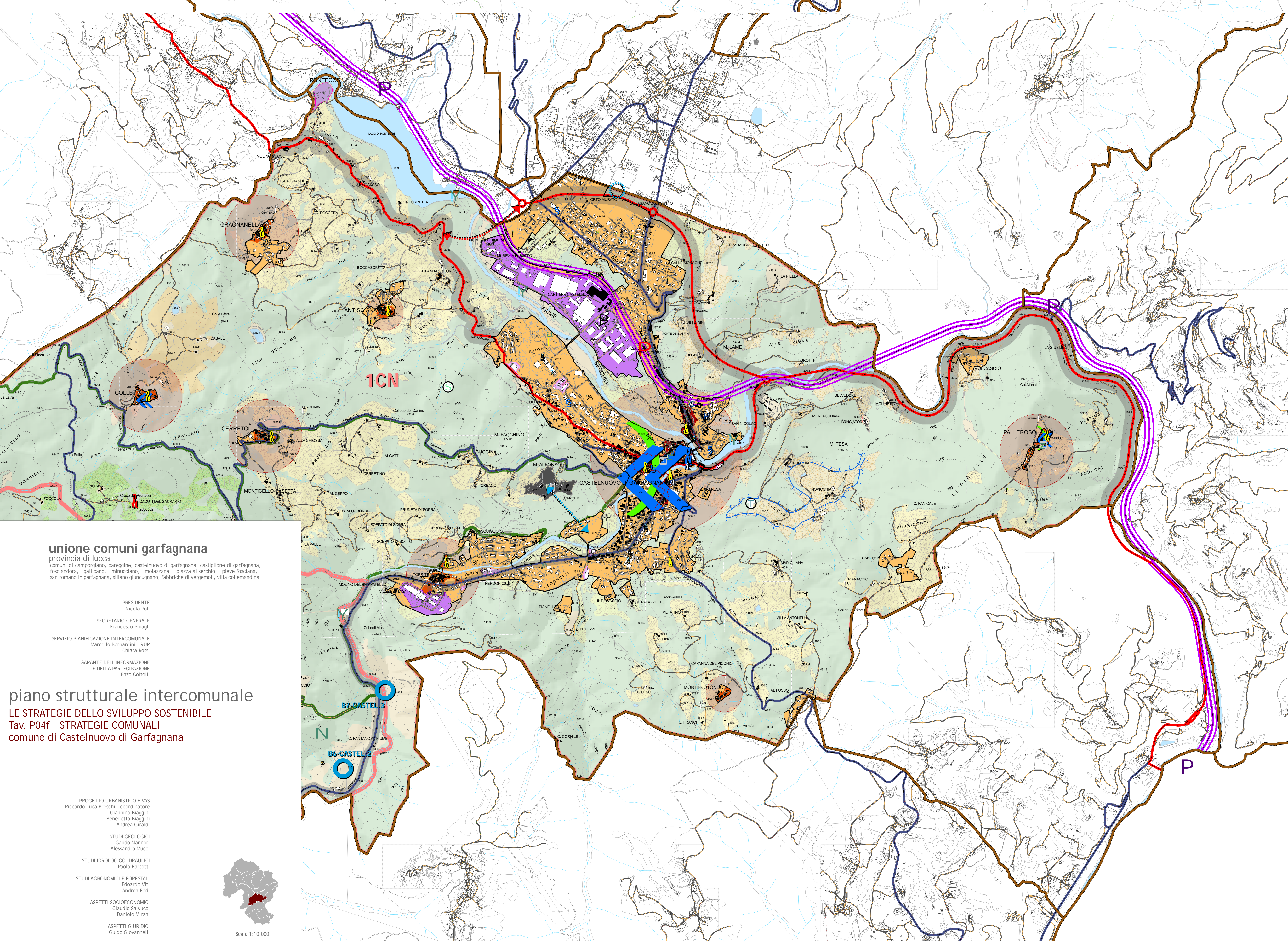
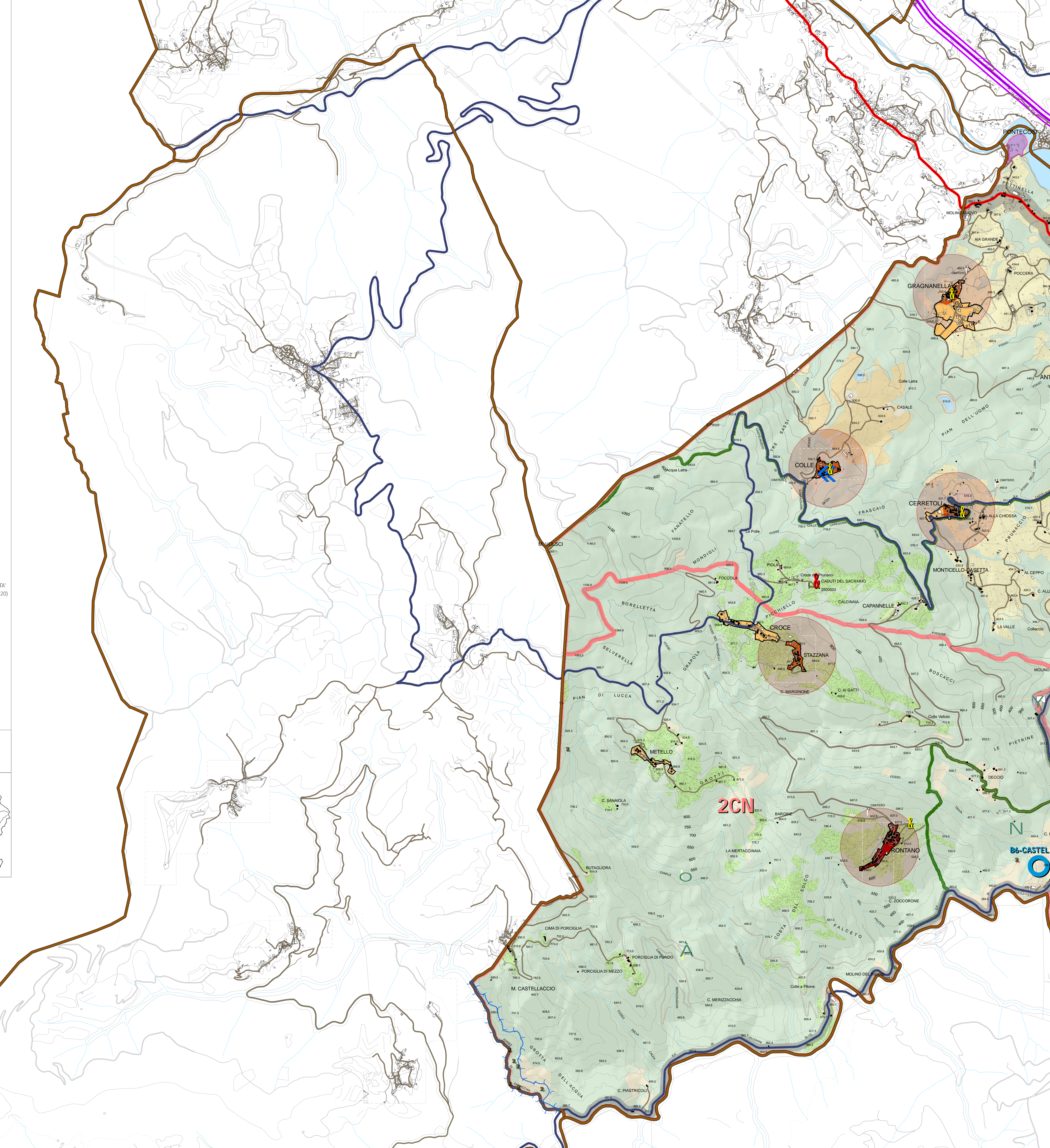
- strada regionale
- strada provinciale
- linea ferroviaria Lucca-Aulla

L'ADEGUAMENTO DELLE INFRASTRUTTURE E DEI SERVIZI PER LA MOBILITA'

- la classificazione unitaria dell'asse di fondovalle (GR 445 e SP20)
- l'adeguamento del tracciato
- l'adeguamento delle connessioni viarie con i territori contigui (SP)
- il diffuso adeguamento della rete viaria comunale e minore
- racord stradale di previsione
- l'adeguamento della linea ferroviaria Lucca-Aulla come asse strategico della mobilità intermodale
- il potenziamento delle stazioni come snodi polifunzionali
- i principali nodi intermodali
- il potenziamento degli scali merci esistenti
- la previsione di nuovi scali merci

LE UTILE

- insediamenti nell'ambito della tenuta della valle
- insediamenti nell'ambito dei medi e alti versanti appenninici
- insediamenti nell'ambito dei medi e alti versanti apuani
- insediamenti nell'ambito del fondo, dei versanti e arenili contigui

unione comuni garfagnana
 provincia di luca

comuni di campogiano, careggine, castelnuovo di garfagnana, castiglione di garfagnana, fieschiara, garignano, minacciano, molazzana, piazza al serchio, pieve toscana, san romano in garfagnana, sillano giungianico, fabbriche di vergemoli, villa collemarenda

PRESIDENTE
 Nicola Poli

SEGRETARIO GENERALE
 Francesco Piraglini

SERVIZIO PIANIFICAZIONE INTERCOMUNALE
 Marcello Bernardini - RUP
 Chiara Rossi

GARANTE DELL'INFORMAZIONE
 E DELLA PARTECIPAZIONE
 Enzo Cattolani

piano strutturale intercomunale
LE STRATEGIE DELLO SVILUPPO SOSTENIBILE
 Tav. P04F - STRATEGIE COMUNALI
 comune di Castelnuovo di Garfagnana

PROGETTO URBANISTICO E MAS
 Riccardo Luca Breschi - coordinatore
 Gaetano Biagioni
 Benedetta Biagioni
 Andrea Giraldi

STUDI GEOLOGICI
 Gaudio Mannori
 Alessandra Mucci

STUDI IDROLOGICO-IDRAULICI
 Paolo Barattini

STUDI AGRONOMICI E FORESTALI
 Edoardo Viti
 Andrea Fedi

ASPETTI SOCIOECONOMICI
 Francesco Solivetti
 Daniele Mirani

ASPETTI GIURIDICI
 Guido Giovannelli

Scala 1:10.000